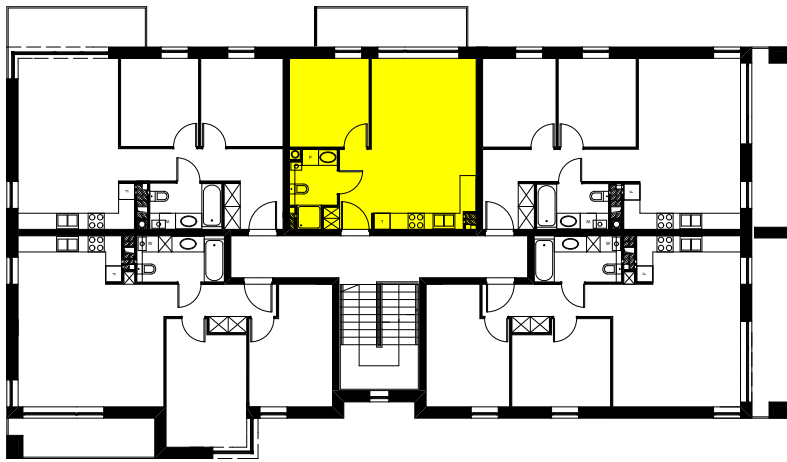
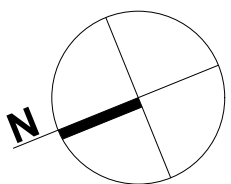




PIĘTRO +2 - MIESZKANIE 2/10 - 2 POKOJE - POWIERZCHNIA 42,53M2

SKALA 1:75  
1 m

5 m



2/10/1	KORYTARZ	4,02
2/10/2	POKÓJ Z ANEKSEM KUCHENNYM	24,43
2/10/3	POKÓJ	9,77
2/10/4	ŁAZIENKA	4,31
RAZEM		42,53
BALKON		8,55

**BUDYNEK MIESZKALNY WIELORODZINNY ETAP II**

Adres inwestycji - Paproć / Nowy Tomyśl, ul. Paprocka

Projektant:  
Studio Projektowe A. D. Łakomy, tel. 695125055

Inwestor / sprzedaż mieszkań  
STORKNEST tel. 690 860 826