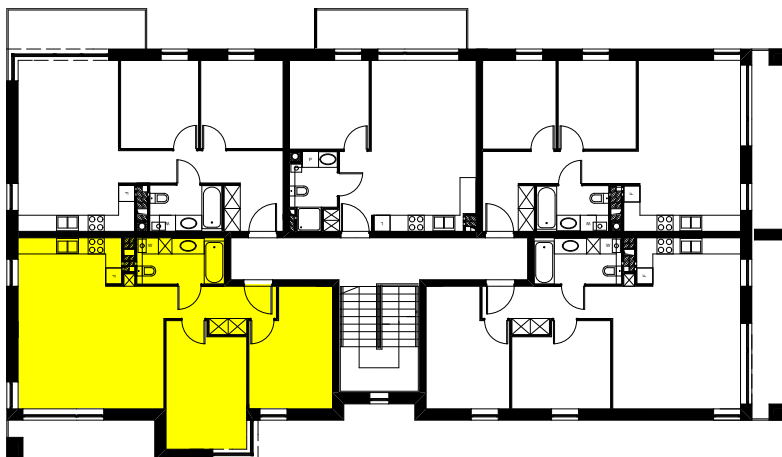
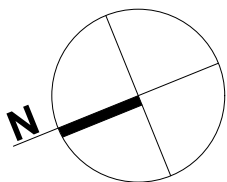


PIĘTRO +2 - MIESZKANIE 2/12 - 3 POKOJE - POWIERZCHNIA 69,47M2

SKALA 1:75
1 m



2/12/1	KORYTARZ	5,87
2/12/2	POKÓJ Z ANEKSEM KUCHENNYM	31,80
2/12/3	POKÓJ	13,45
2/12/4	POKÓJ	12,75
2/12/5	ŁAZIENKA	5,60
RAZEM		69,47
BALKON		7,73

**BUDYNEK MIESZKALNY WIELORODZINNY
ETAP II**

Adres inwestycji - Paproć / Nowy Tomyśl, ul. Paprocka

Projektant:
Studio Projektowe A. D. Łakomy, tel. 695125055

Inwestor / sprzedaż mieszkań
STORKNEST tel. 690 860 826