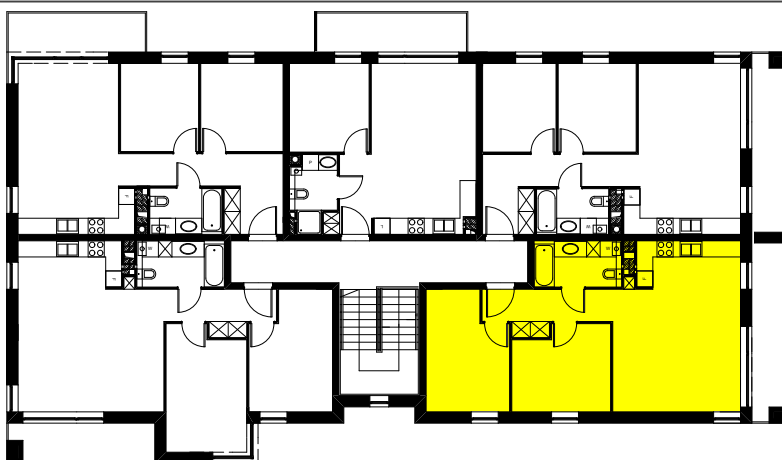
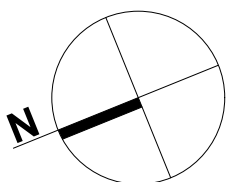


PIĘTRO +2 - MIESZKANIE 2/13 - 3 POKOJE - POWIERZCHNIA 64,95M²

5 m

SKALA 1:75
1 m



2/13/1	KORYTARZ	6,68
2/13/2	POKÓJ Z ANEKSEM KUCHENNYM	28,75
2/13/3	POKÓJ	11,17
2/13/4	POKÓJ	12,75
2/13/5	ŁAZIENKA	5,60
RAZEM		64,95
BALKON		9,53

**BUDYNEK MIESZKALNY WIELORODZINNY
ETAP II**

Adres inwestycji - Paproć / Nowy Tomyśl, ul. Paprocka

Projektant:
Studio Projektowe A. D. Łakomy, tel. 695125055

Inwestor / sprzedaż mieszkań
STORKNEST tel. 690 860 826